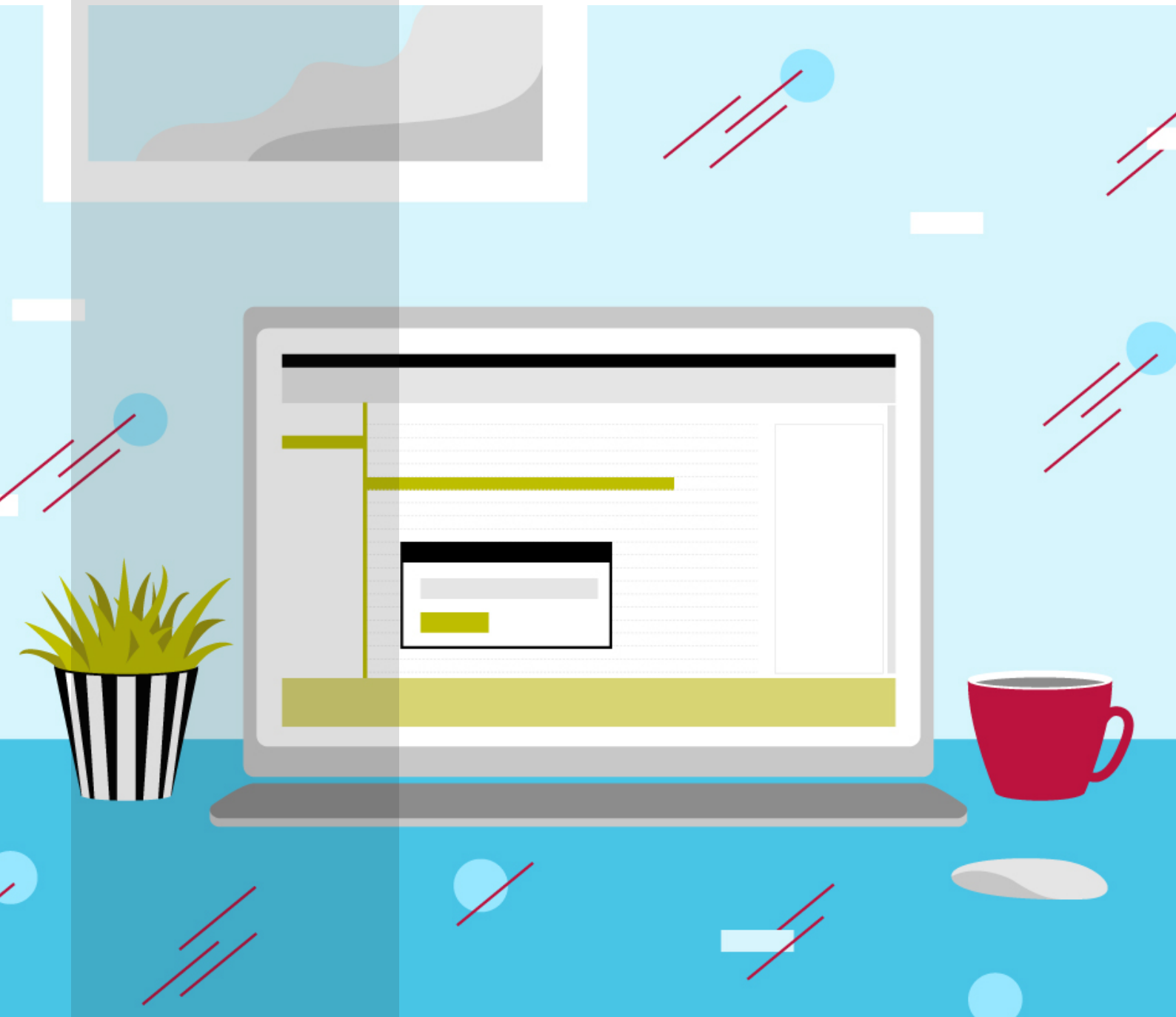


PS IMAGO PRO ///

solución completa de análisis y creación de informes



PS IMAGO PRO /// solución completa de análisis y creación de informes

PS IMAGO PRO es una solución completa de análisis y creación de informes que proporciona a los analistas un ambiente integrado de análisis. El ambiente analítico facilita la exploración y preparación de datos así como el análisis multidimensional y la construcción de modelos predictivos.

La solución es la base de un sistema para proveer información sobre aspectos clave de la organización. Los objetos resultantes del análisis se ubican en informes personalizados que se publican en la web corporativa. Los destinatarios autorizados tienen acceso a la información necesaria a través de navegador o como documentos. PS IMAGO PRO es una herramienta flexible para crear informes ad hoc y automatizar los análisis e informes de las operaciones recurrentes.

PS IMAGO PRO en una solución completa que combina diversos componentes:

- **analítico** — ofreciendo un amplio abanico de procedimientos disponibles tanto a través de una interface interactiva como mediante lenguaje de programación. Provee acceso a varios tipos de datos, su preparación, procesamiento y análisis. El corazón del componente analítico es el motor de la "suite" IBM Statistics y un conjunto de procedimientos propietarios que expanden las funcionalidades de dicha herramienta;
- **diseño de informes** — usado para preparar cuadros de mando (disponibles online) o informes documentales (disponibles como copia impresa) basados en los resultados del componente analítico;
- **automatización** — ayuda a planificar los informes periódicos: desde la recuperación de datos, análisis y creación de informes hasta su publicación en el website;
- **distribución** — usado para publicar y compartir los informes analíticos con sus destinatarios. Desde guardar informes en un formato ampliamente usado (PDF, PPT, HTML, DOCX) hasta su publicación en un servidor dedicado.

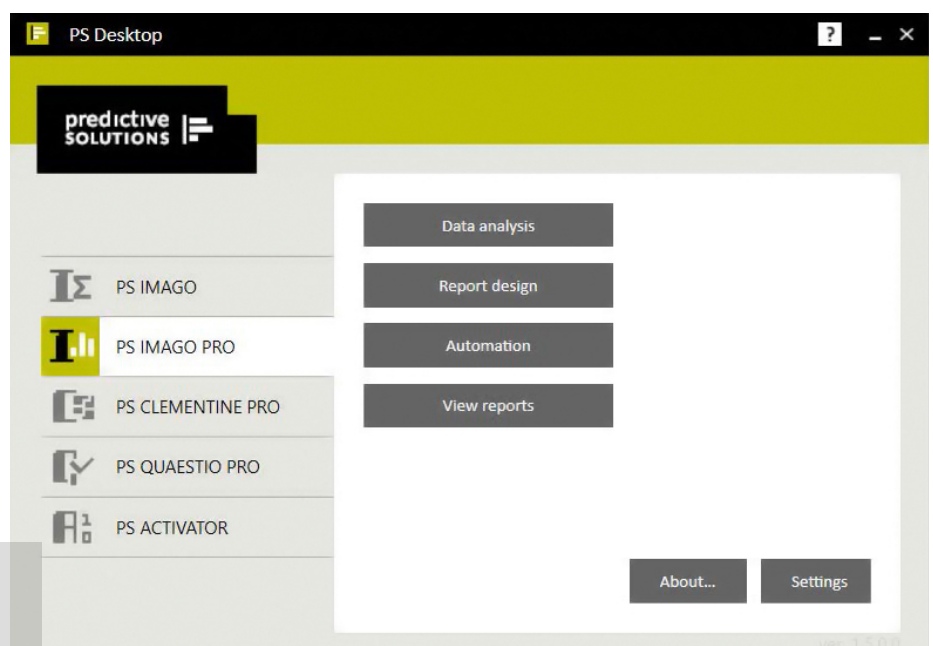


FIGURA 1.
Escritorio de gestión
de componentes

El componente analítico

PS IMAGO PRO Motor Analítico

El motor analítico de PS IMAGO PRO es IBM SPSS Statistics, un estándar reconocido usado por analistas en todo el mundo durante más de cincuenta años.

Ofrece:

- un formato de almacenamiento nativo en un fichero individual conjuntamente con toda la información relevante (valores de los datos, etiquetas, niveles de medida, datos perdidos, etc);
- acceso a datos en formatos diferentes al nativo incluyendo bases de datos a través de ODBC, MS Excel, SAS, Stata, o datos de texto;
- procedimientos de procesamiento de datos que los preparan para el análisis, incluyendo la selección, agregación, reestructuración, transposición, muestreo aleatorio, así como la creación, transformación, categorización y recodificación de variables, etiquetas de variables y valores, fusión de conjuntos de datos; hecho desde la interface o mediante lenguaje de programación;
- un conjunto de técnicas de análisis de datos como tablas de frecuencias, estadísticos descriptivos, tablas cruzadas, comparación de medias, verificar correlaciones y estadísticas Bayesianas;
- una amplia gama de técnicas de análisis multidimensional que facilitan la predicción, clasificación, segmentación, escalamiento y reducción, incluyendo regresión, series temporales, predicción, escalamiento óptimo, análisis de conglomerados, árboles de decisión y redes neuronales;
- procedimientos para presentar el análisis de resultados empleando una amplia variedad de tablas, gráficos y mapas.

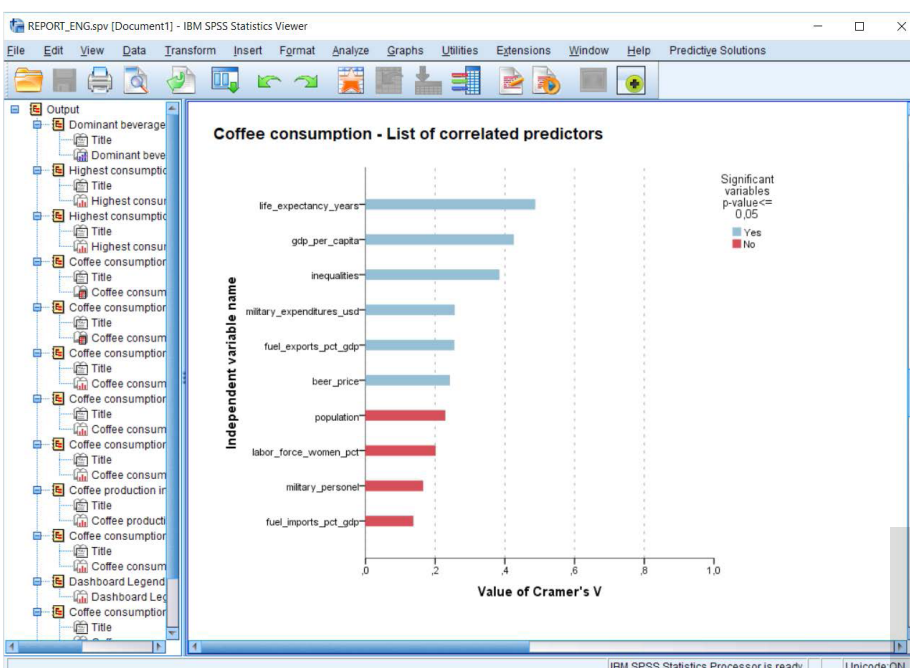


FIGURA 2.
Vista de objetos de resultados en la herramienta analítica

Extensiones de procedimientos

Hemos integrado 51 procedimientos propietarios adicionales que mejoran el motor analítico. Proveen funciones que aceleran la preparación de datos, las funciones analíticas y varias “out-of-the-box” visualizaciones de resultados. Los procedimientos se clasifican en los grupos siguientes:

- datos — gestión de conjuntos de datos, incluyendo: eliminar variables con valor constante, eliminar variables duplicadas, descripción del conjunto de datos, copiar etiquetas de datos;
- transformaciones — transformación de variables incluyendo: Codificación de conjuntos de respuesta múltiple, escalar variables, recodificar categorías monótonas, y calcular valores globales;
- análisis — investigar relaciones entre variables incluyendo: variables correlacionadas Cramer V, variables significativas CHAID, Medidas de desigualdad, evaluación de grupos/conglomerados;
- gráficos — visualización de resultados incluyendo: Mapas de Contingencia y Mapas de Resumen, Tablas-Gráfico, Rosa Nightingale, gráfico de violín, Tree Map, gráficos jerárquicos, gráfico Marimekko;
- cuadros de mando — construcción visual de cuadros de mando incluyendo: termómetros, medidas, dianas, flechas y semáforos;
- informes — operación sobre los objetos resultantes incluyendo: colorear tablas e insertar imágenes.

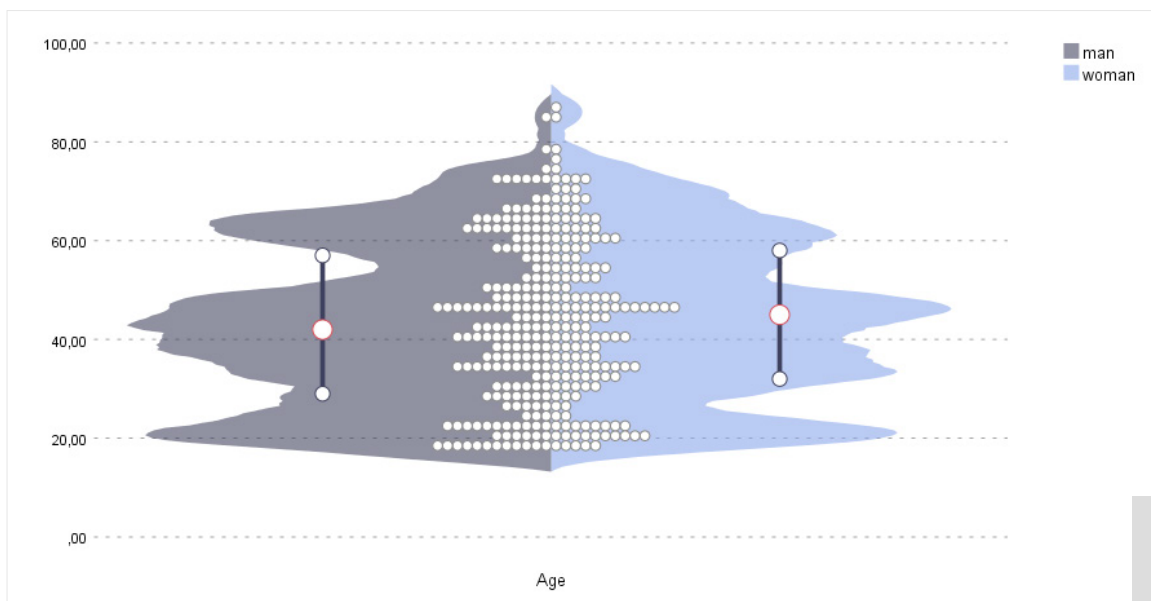


FIGURA 3.
Gráfico de violín, un objeto de resultados

Componente para el diseño de informes

Diseño profesional de informes analíticos

PS IMAGO PRO ayuda en la creación de informes analíticos que pueden presentarse como documentos o cuadros de mando que pueden compartirse online. El ambiente está integrado con el motor analítico, de forma que los informes se elaboran a partir de los objetos generados en IBM Statistics.

Funciones básicas disponibles a partir del menú de forma que, incluso un principiante, sin interactuar con IBM SPSS Statistics puede diseñar el aspecto y contenido del informe al completo.

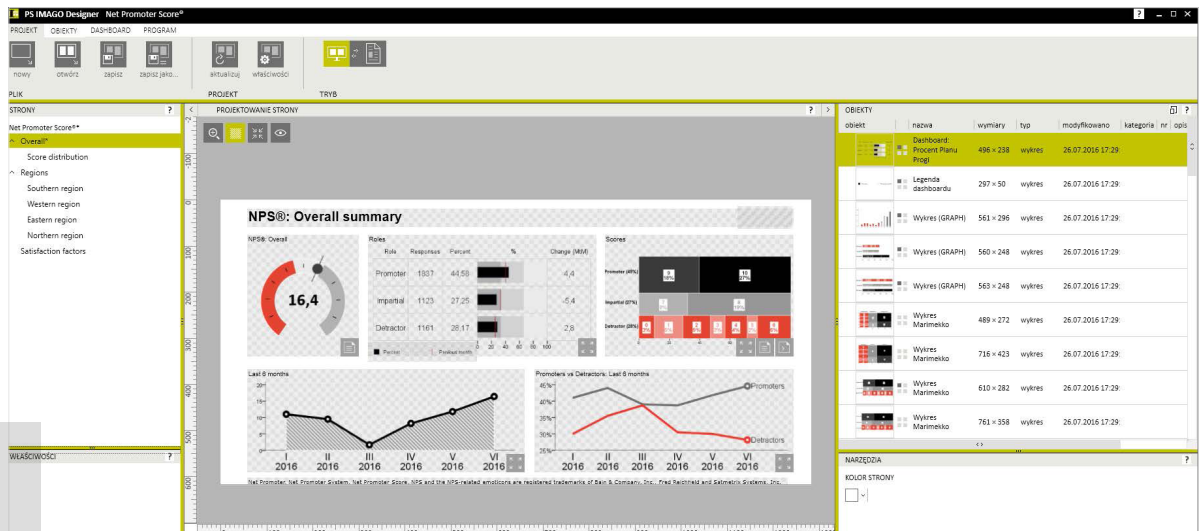


FIGURA 4.
Vista del diseño
de informes

El diseño desasistido en PS IMAGO PRO significa:

- creación de informes multipágina y definición de la navegación en el informe;
- personalización del aspecto del informe de acuerdo con los requerimientos de su institución mediante plantillas personalizadas;
- disposición de los objetos analíticos usando un diseño seleccionado por el diseñador;
- añadir comentarios y descripciones de los objetos empleados;
- edición dinámica de objetos en el motor analítico;
- actualización de informes para reflejar la fuente de datos;
- exportación a copia impresa DOCX y PDF;
- exportación a PDF sin afectar el diseño y la navegación;
- publicación de informes en una plataforma de distribución como páginas HTML.

Una fuente de datos, muchos tipos de informes

Empleando una fuente individual con los objetos resultantes en PS IMAGO PRO puede crear dos tipos diferentes de informes simultáneamente:

- cuadros de mando: informes para compartir online;
- documentos: copia impresa tradicional.

Cualquier actualización del objeto fuente resultará automáticamente en la actualización de los objetos en los informes independientemente del modo de operación. Ambos tipos de objetos pueden generarse simultáneamente en el mismo proyecto.

El diseño de **cuadros de mando** consiste en añadir objetos a páginas consecutivas con un diseño específico y definir la navegación entre ellos. Tras crear y popular un informe con objetos analíticos, se puede compartir en un website dedicado o guardar en un formato común (PDF, HTML).

Trabajar con un informe **documento** emula trabajar con procesadores de texto populares. La gran ventaja es que cuando se crea un informe con PS IMAGO PRO el usuario tiene acceso a todos los resultados de la aplicación. El usuario puede editar los objetos de resultados en cualquier momento de la elaboración del informe. Los informes completos pueden exportarse a terceras aplicaciones como ficheros DOCX o PDF o pueden ser impresos inmediatamente.

Componente de Distribución y Automatización

Distribución eficaz de informes analíticos

El componente de distribución en PS IMAGO PRO es un ambiente para publicar y presentar informes analíticos. Es la solución para almacenar en un lugar común la información analítica relevante de una organización.

Los informes se publican en la base datos de un website (compatible con MySQL y MSSQL) y se comparte con personas autorizadas bajo la forma de páginas HTML. Los usuarios del website navegan a través de los informes analíticos usando sus propios navegadores de acuerdo con los estándares de seguridad y confidencialidad.

Durante la publicación, los informes se almacenan en una estructura de carpetas en forma de árbol que ayuda a mantener el contenido del repositorio en orden. El árbol jerárquico de carpetas puede reflejar la estructura de la organización y los objetivos de negocio. El website tiene un panel de administración para gestionar los privilegios de los usuarios individuales y el acceso a los recursos.

Los usuarios pueden ver las versiones históricas de los informes y otros documentos publicados en el website. Los informes pueden tener fecha de caducidad, tras la cual no seguirán disponibles para los usuarios sin privilegios de administración.

Actualización automática de informes periódicos

PS IMAGO PRO permite la actualización regular de informes publicados. El procedimiento consiste en seis pasos que cubren las siguientes etapas:

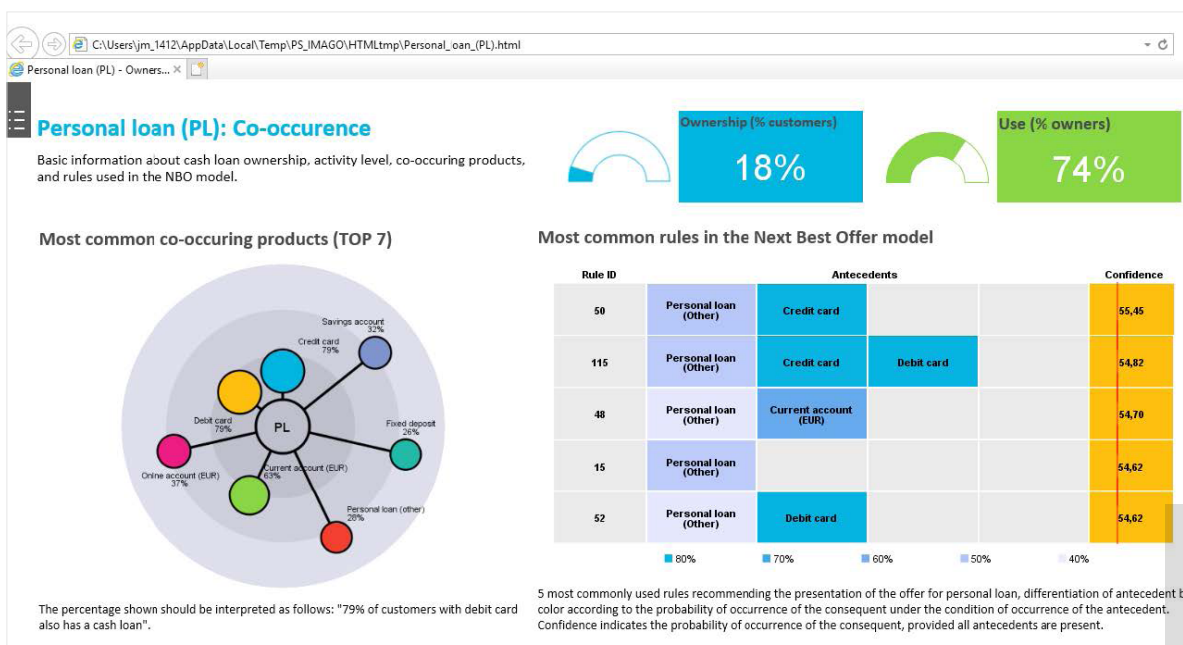


FIGURA 5. Vista previa de una página de un informe completo

- preparación de datos, análisis y creación de los objetos de resultados;
- creación del informe;
- publicación de informe.

El usuario decide en qué etapa comienza la automatización e indica el último paso de la misma. El proceso puede ser automatizado completa o parcialmente (desde la preparación de los objetos de resultados hasta la publicación en el website). La automatización puede desencadenarse regularmente conforme a un calendario (diaria, semanal, mensual, o en fechas específicas).

Esto significa que los destinatarios tienen acceso ininterrumpido a la información actualizada que puede emplearse para tomar decisiones de negocios. El trabajo manual del analista puede optimizarse y automatizarse, específicamente para actividades recurrentes relacionadas con la preparación de informes periódicos. El conjunto de parámetros que describen el proceso de preparación y distribución de informes pueden guardarse y ser procesados por lotes por PS IMAGO PRO sin que requiera la participación del usuario.

POR QUÉ PS IMAGO PRO

PS IMAGO PRO ayuda a preparar informes atractivos y profesionales y a controlar su distribución. El análisis de datos y la compartición de resultados tomarán menos tiempos y esfuerzos.

PS IMAGO PRO en su organización significa:

- ahorros de tiempo en la preparación de informes estratégicos y de operación, planes, presupuestos, proyectos y tareas;
- los informes responden a las necesidades de los destinatarios;
- diagnóstico preciso de los problemas de negocio;
- liberarse de sistemas de información complejos y de las restricciones que imponen en la forma y niveles en que se agrega la información presentada;

- una herramienta de planificación que ayuda a alcanzar objetivos de negocio medibles y mejores resultados;
- mayor disponibilidad de informes a largo y ancho de la organización con un modelo de licenciamiento amigable;
- aumento de la satisfacción del consumidor mediante el perfilado y mejora de las actividades del ambiente de negocio actual y futuro.



Predictive Solutions es un partner autorizado para la distribución de PS IMAGO/PS CLEMENTINE en España. Si está interesado, por favor, contacte info@predictivesolutions.es



PREDICTIVE SOLUTIONS SP. Z O.O.

Calle Goya, Num. 48, Planta 0, Puerta IZ, 28001, Madrid
E-mail: info@predictivesolutions.es
Web: predictivesolutions.es

PS IMAGO PRO © Copyright Predictive Solutions Sp. z o.o. [antes SPSS Polska], 2013–2019 /// PS ACRM, PS AML, PS CLEMENTINE PRO, PS FRAUD, PS HORIZON, PS IMAGO PRO, PS QUAESTIO PRO, PS TUTELA PRO y PS VINDICATIO son marcas registradas de Predictive Solutions Sp. z o.o. /// IBM SPSS ©Copyright IBM Corporation, 2013–2019